

AVEC LE FONDS CHALEUR PASSEZ AUX ENERGIES RENOUVELABLES !



17 Octobre 2018

Pourquoi le Fonds Chaleur ?

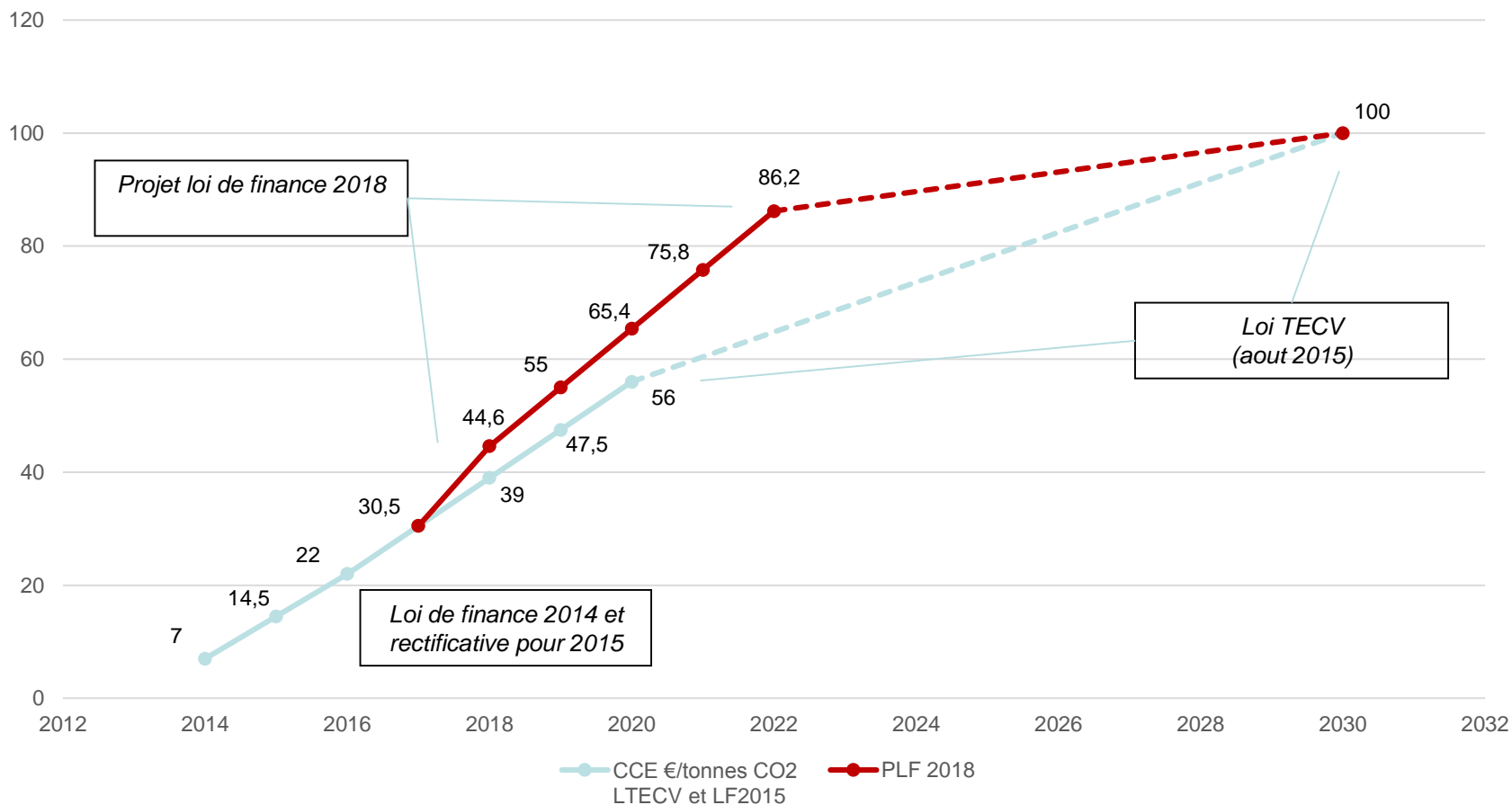
Les objectifs nationaux de la loi pour la transition énergétique et la croissance verte

- 2050 : Facteur 4 division par 4 des émissions des GES(Gaz à Effet de Serre),
- 2030 :
 - *40% de réduction des GES,*
 - *30% de réduction de la consommation énergétique primaire*
 - *32% d'EnR dans le bilan énergétique,*
- 2008 Grenelle Environnement :Loi Grenelle 1et 2.
20 Mtep EnR / an supplémentaires en 2020
 - Électricité EnR: + 7,2 Mtep (éolien, hydro, photovoltaïque, géothermie, biomasse)
 - **Chaleur EnR: + 10 Mtep/an soit doublement/2006**

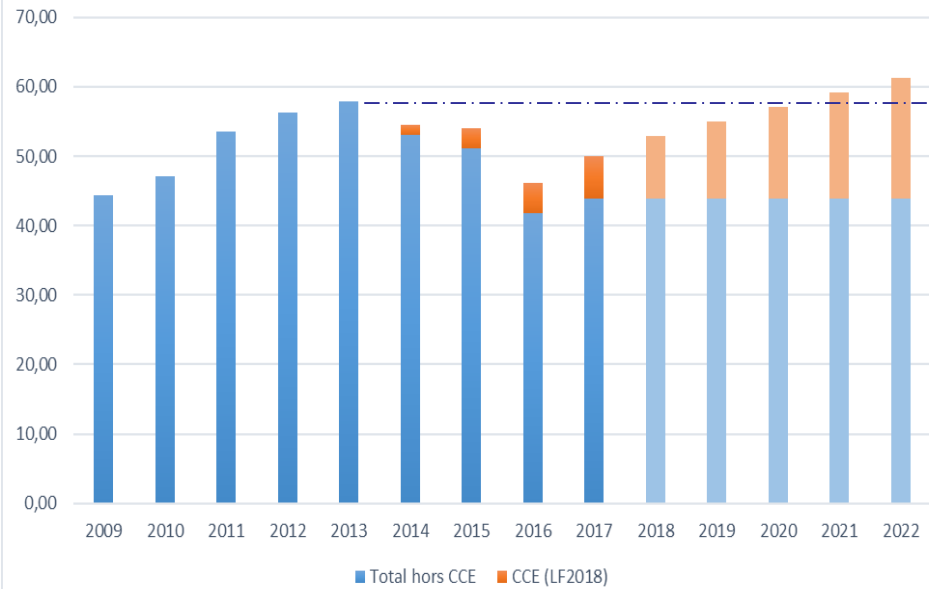
Contenir le réchauffement climatique à 1,5°C en 2100

La CCE créée par la loi de finances pour 2014 (décembre 2013), acte une **augmentation des taux de la taxe intérieure de consommation (TIC) sur les énergies fossiles**, progressive et proportionnée à la **quantité de dioxyde de carbone** émise lors de la combustion

Evolution de la CCE €/tonnes CO₂

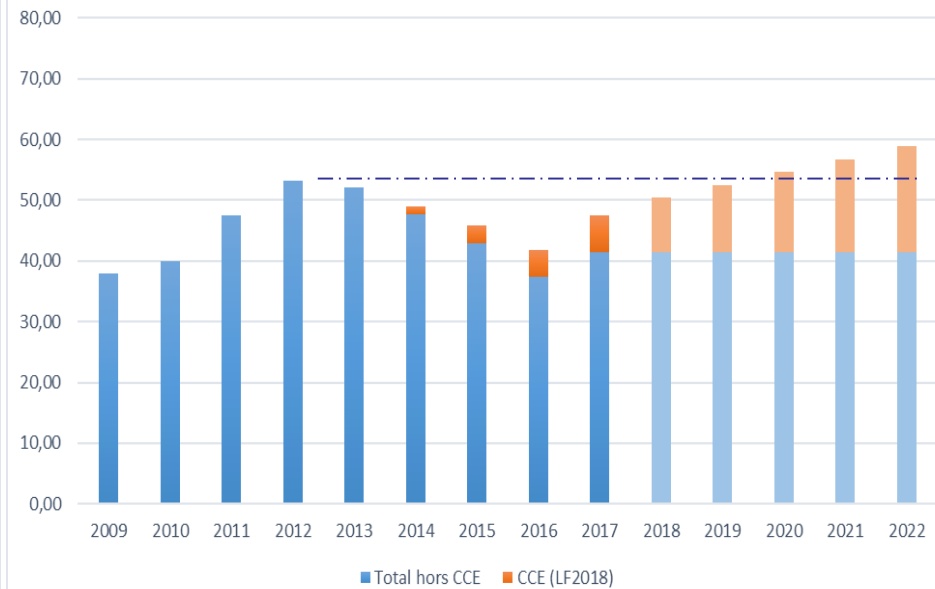


Prix du gaz tarif B2i (€/MWh PCI) "conso <350MWh "



Source PEGASE

Prix du gaz tarif B2S (€/MWh PCI) "conso entre 350MWh et 5000MWh"



Source PEGASE

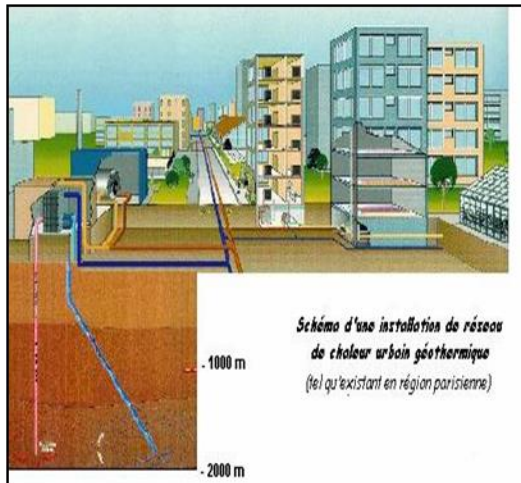
Principes généraux du fonds chaleur

- Plusieurs thématiques :
 - *Solaire thermique,*
 - *Biomasse sylvicole ou agricole,*
 - *Biogaz/méthanisation,*
 - *Géothermie/thalassothermie (+PAC)*
 - *Energie de récupération*
 - *Réseaux de chaleur,*

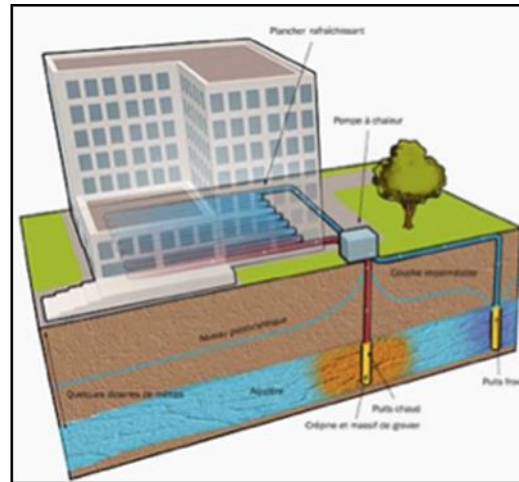
Principe de base :

Aide forfaitaire à l'investissement pour les installations de taille limitée

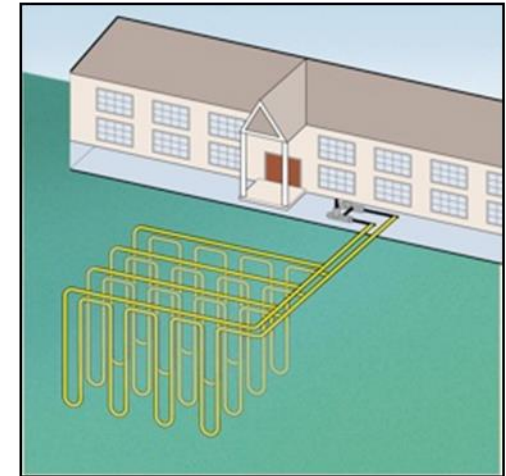
Aide calculée sur la base de l'analyse économique pour les autres installations



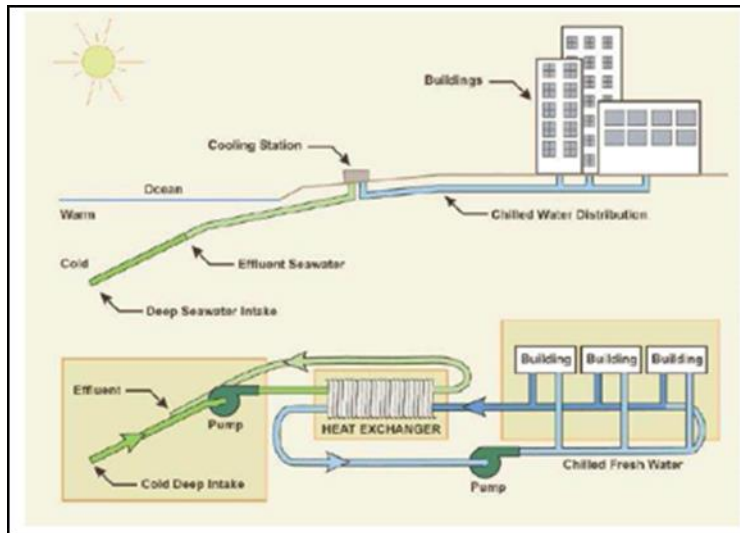
**Géothermie sur aquifère profond
 avec (ou sans) réseau de chaleur**



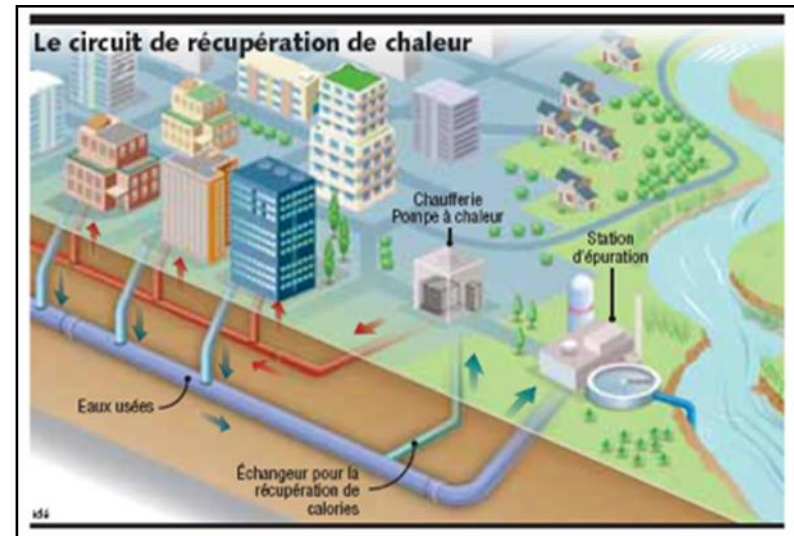
Géothermie sur aquifère superficiel



**Champ de sondes géothermiques
 (y compris champ de capteurs horizontaux)**



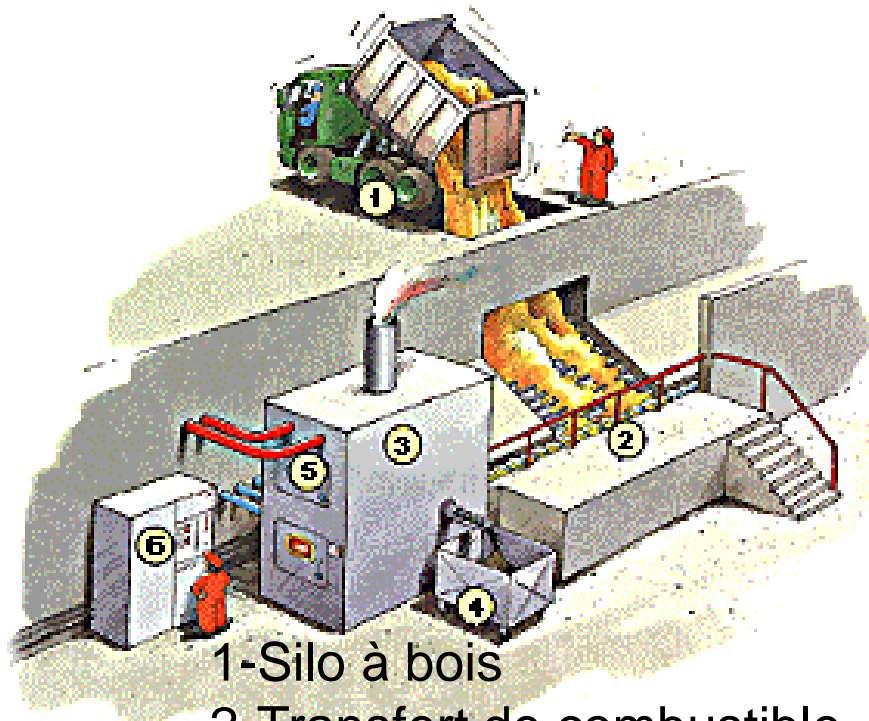
Récupération de chaleur sur eau de mer



Récupération de chaleur sur eaux usées

Possibilité également de mettre en place une PAC sur les canaux d'irrigation

Bois énergie



- 1-Silo à bois
- 2-Transfert de combustible
- 3-Chaudière
- 4-Décendrage automatique
- 5-Départ eau chaude
- 6-Régulation



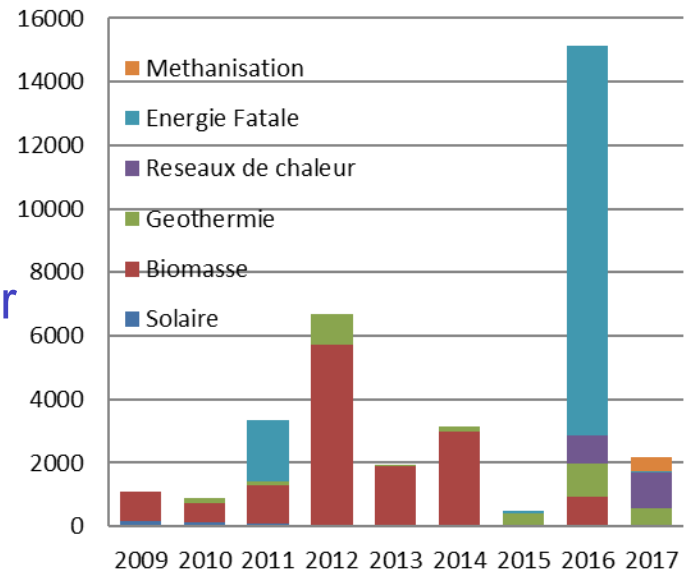
Étapes clés

- Réalisation obligatoire au préalable d'une étude de faisabilité qui:
 - ✓ *permet de définir le projet*
 - ✓ *peut être aidée dans le cadre CPER (aide de 50 à 70%) si elle respecte le cahier des charges type de la thématique, si la demande est faite avant le démarrage de la prestation et si elle est réalisée par un BE indépendant et qualifié (RGE ou équivalent)*
- Démarche préalable d'économies d'énergie
 - ✓ *des ratios maximum pour le poste chauffage en fonction des zones climatiques.*
- Toutes les installations doivent être équipées de compteurs permettant de mesurer les MWh EnR produits

Bilan Fonds chaleur en PACA de 2009 à 2017

- 140 opérations solaires
- 19 opérations géothermiques
- 18 opérations biomasse
- 23 opérations réseaux de chaleur
- 4 opérations de récupération de chaleur
- 1 opération de méthanisation

Production chaleur EnR&R en Tep



195 opérations qui ont généré 163 Millions d'€ de travaux pour une aide ADEME de 40 Millions et de 6 Millions d'aide FEDER (taux moyen d'aide de 28%, mais variable suivant les thématiques) et près de 35 000Tep substituées.

Pour en savoir plus

➤ Modalités du fonds chaleur:

<http://www.ademe.fr/expertises/energies-renouvelables-enr-production-reseaux-stockage/passer-a-l'action/produire-chaleur/fonds-chaleur-bref>

➤ Appel à projet régional Fonds chaleur avec 2/3 dates de remise des projets par an,

➤ Boite mail dédiée: appfc.paca@ademe.fr

➤ Contacts:

Biomasse, et réseaux : Brigitte GUIBAUD

Biogaz/méthanisation : Bernard VIGNE

Energie fatale: Sophie MIDY

Solaire thermique et géothermie: Jean-Pierre HARINCK