

# MINISTERE DES RESSOURCES EN EAU ALGERIE

---

## MISE EN PLACE D'UN SYSTEME INTEGRE DE GESTION DE L'INFORMATION SUR L'EAU

---

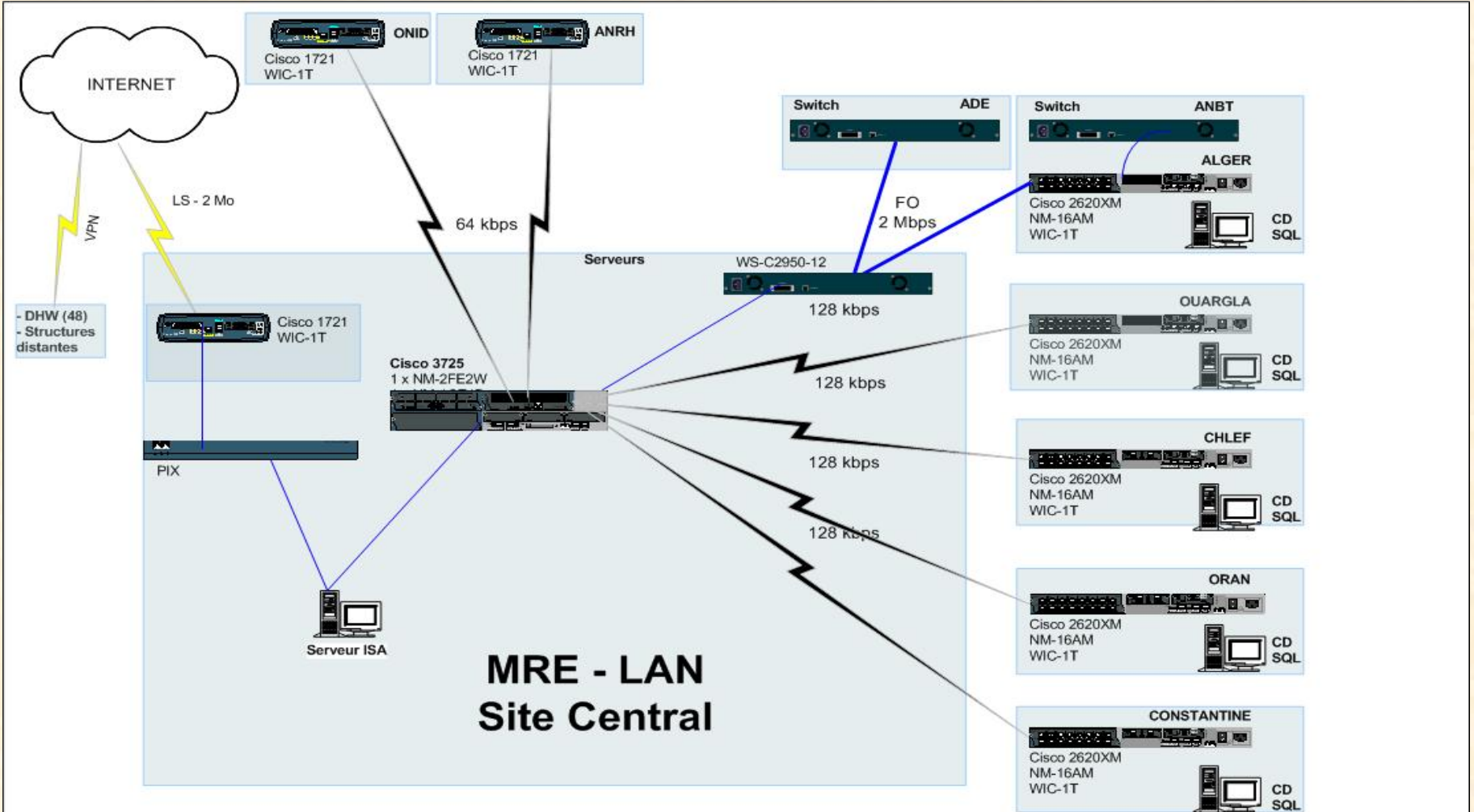
T. Aichaoui

# SYSTEME INTEGRE DE GESTION DE L'INFORMATION ?





**Le système intégré de gestion de l'information s'articule autour de trois principaux axes :**

- Mise en place de la plate forme Intranet / Internet pour établir des contacts entre les différents acteurs du secteurs de l'eau et permettre la circulation de l'information
- Mise en place du système d'information sur l'eau
- Élaboration des textes réglementaires fixant les modalités d'organisation et de fonctionnement

# PRESENTATION SCHEMATIQUE DE LA PLATE FORME INTRANET – INTERNET DU SECTEUR DE L’EAU



Légende

- 10/100BaseT 
- Fibre Optique 
- Liaison Internet 
- Liaison Spécialisée 

**Présentation schématique de la plate forme Intranet / Internet du secteur de l’eau**

# LES COMPOSANTES DU SYSTEME INTRANET

- Messagerie : courrier électronique
- Internet : navigation
- Gestion et archivage des données
- Portail : publication d'informations
- Système de sécurité du réseau

# SYSTEME D'INFORMATION (SI)

## OBJECTIFS :

- ✓ Faciliter la gestion du cadastre hydraulique des ABH
- ✓ Assurer l'organisation, la conservation et l'accès au patrimoine informationnel du secteur de l'eau
- ✓ Permettre la publication des informations
- ✓ Fournir des éléments fiables de décision pour le secteur

# LE SYSTEME D'INFORMATION « BASE EAU »

La base eau constitue le système régional d'information sur l'eau (SIR), centralisé au niveau des 5 ABH + une consolidation des données au niveau du MRE

Le SIR regroupe les données de base sur l'eau émanant des différentes structures du secteur. Il est organisé et structuré autour de thèmes couvrant toutes les données du secteur :

- ✓ INFRASTRUCTURES DE MOBILISATION
- ✓ INFRASTRUCTURES D'ADDUCTION ET DE DISTRIBUTION
- ✓ INFRASTRUCTURES DE COLLECTE ET D'EPURATION
- ✓ HYDRAULIQUE AGRICOLE
- ✓ RESEAUX D'OBSERVATION
- ✓ CADRE NATUREL
- ✓ DECOUPAGE ADMINISTRATIF
- ✓ UNITES INDUSTRIELLES
- ✓ ZONES TOURISTIQUES
- ✓ DECHARGES PUBLIQUES
  
- ✓ DONNEES GEOGRAPHIQUES

# ORGANISATION ET CIRCUIT DE L'INFORMATION

## Banque de données sectorielle

MRE

Consolidation des données

## Banque de données régionale

ABH  
OCC

ABH CZ

ABH AHS

ABH  
CSM

ABH  
SAHARA

ABH : collecte, normalisation, actualisation

Mécanismes et procédures de  
mise à jour automatique

Format d'échange de données

DHW

ANRH

ANBT

ONID

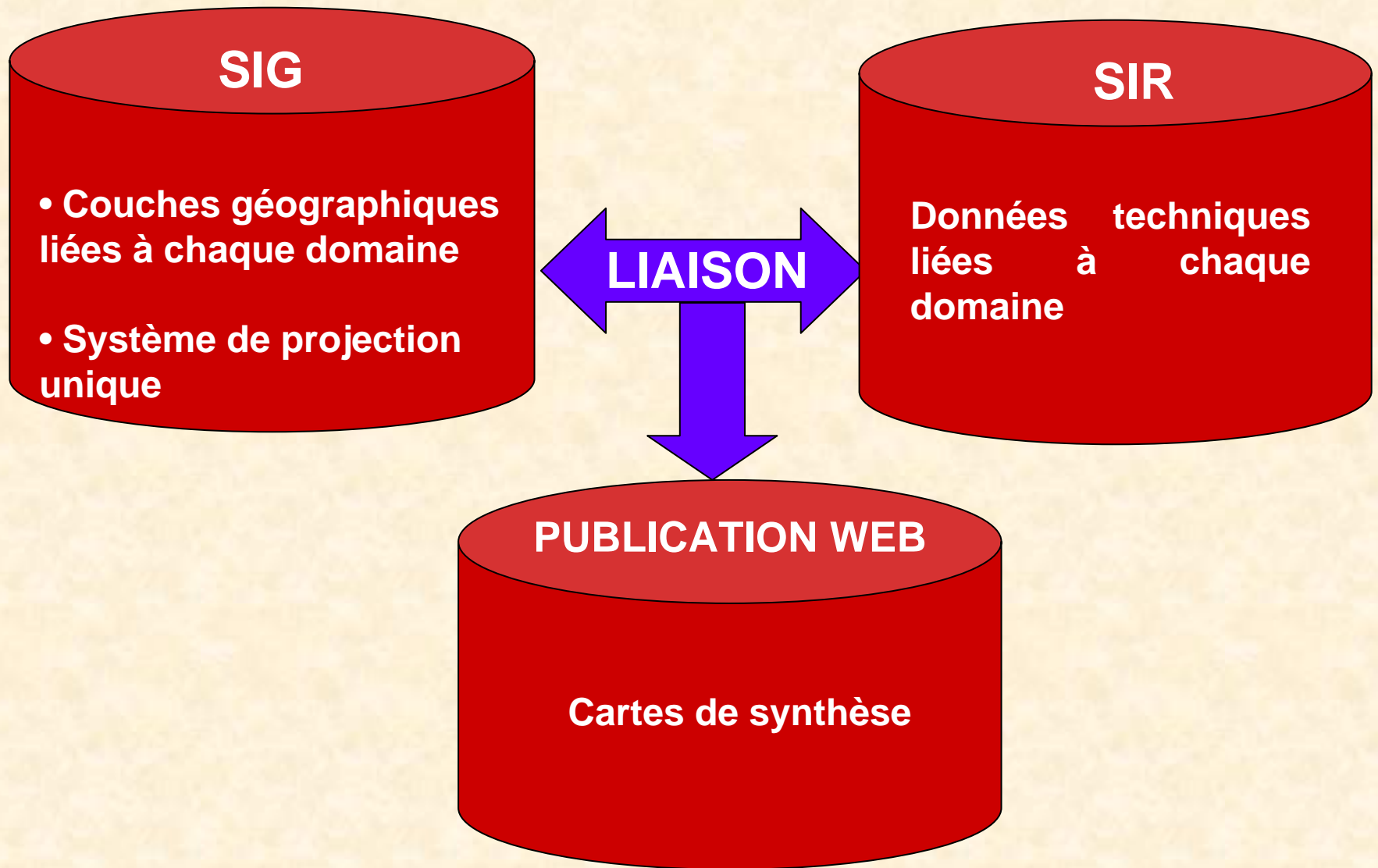
ADE

ONA

Autres

Banques de données institutionnelles : production, qualité, responsabilité<sup>7</sup>

# SYSTEME D'INFORMATION GEOGRAPHIQUE





# MISE EN OEUVRE DU SYSTEME INTEGRE DE GESTION DE L'INFORMATION

- **Mode de financement**

- Budget du MRE : Intranet (300 000 euros)
- Coopération internationale : SI (200 000 euros)

- **Redevances annuelles - TELECOM** : lignes spécialisées + ADSL (250 000 euros)

- **Équipe de développement** (partenaires locaux + expertise internationale)

- **Formation** : formation d'une équipe d'ingénieurs sur les réseaux, le développement de bases de données et les SIG

# CADRE REGLEMENTAIRE

**Élaboration d'un cadre réglementaire fixant les modalités d'organisation et de fonctionnement du système de gestion intégrée de l'information :**

(codification et normalisation des données, format d'échange, flux d'information, mécanismes et procédures de mise à jour, dictionnaire de données, conventions ...)

# RECOMMANDATIONS

- **Débuter par une étude globale qui intègre toutes les composantes du système intégré** : meilleure vision, réussite dans la mise en œuvre du système, prise en charge totale des différents volets, ...
- **Investir sur l'homme** : constitution de plusieurs équipes spécialisées, formation continue, transfert de savoir faire, ...
- **Gestion du système** : confier sa gestion à une entreprise de service pour garantir sa pérennité et tenir compte de l'évolution technologique (gestion déléguée)
- **Culture informatique** : développer la culture informatique au sein de l'institution : information et sensibilisation, formation des utilisateurs, séminaires et ateliers, ...

***Merci de votre attention***