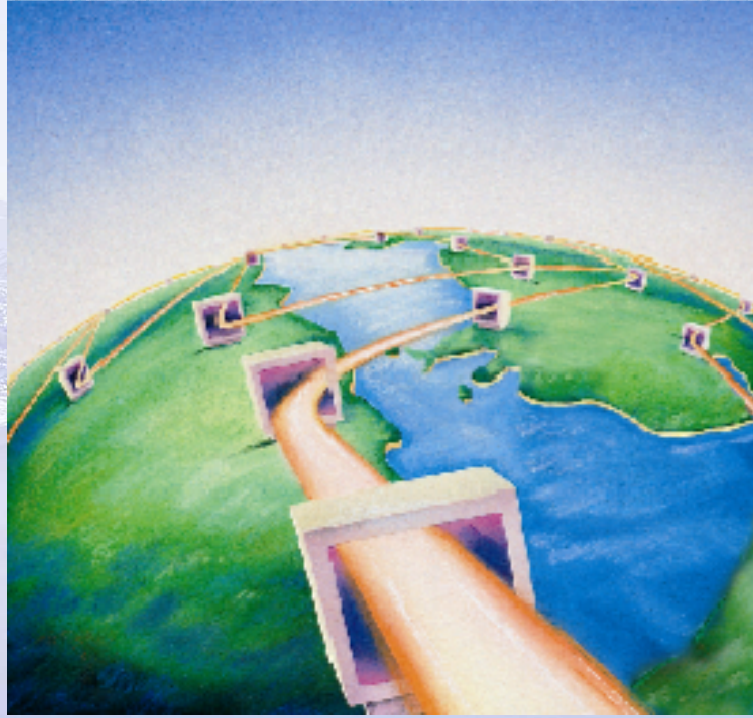


SEMIDE
EMWIS

SEMIDE

<http://www.semide.org>



EMWIS

<http://www.emwis.org>

**Systeme Euro-
Méditerranéen
d'information sur les
savoir-faire dans le
domaine de l'Eau**

**النظام المعلوماتي
الأورومتوسطي للمعرفة
في مجال المياه**

**Euro-Mediterranean
Information System
on know how in the
water sector**

**Unité Technique du SEMIDE
EMWIS Technical Unit**

EURO-MEDITERRANEAN PARTNERSHIP



Le partenariat Euro-Med dans le domaine de l'eau



Barcelone'95	Conférence Euro-Méditerranéenne des Ministres des Affaires Etrangères <i>Création du partenariat Euro-Méditerranéen</i>
Marseille'96	Conférence Ministérielle Euro-Méditerranéenne sur la Gestion de l'Eau <i>Création du SEMIDE</i>
Helsinki'97	Conférence Ministérielle Euro-Méditerranéenne sur l'environnement <i>Prise en considération du SEMIDE</i>
Naples'97	Conférence Euro-Méditerranéenne des 27 directeurs généraux de l'eau <i>Approbation du SEMIDE</i>
Turin'99	Conférence Ministérielle Euro-Méditerranéenne sur la Gestion Locale de l'Eau <i>Approbation du Plan d'Action en vue de l'appel à propositions MEDA-Eau</i> <i>Consolidation du SEMIDE</i>
Madrid'01	Conférence Euro-Méditerranéenne des directeurs généraux de l'eau <i>Approbation de la phase II du SEMIDE</i>



OBJECTIFS DU SEMIDE

Mettre en place un outil de coopération entre les pays Euro-Méditerranéens qui vise à:

- **Faciliter l'accès à l'information existante** sur les savoir faire;
- **Développer la mise en commun d'informations** en permettant à chacun de faire connaître ses activités, ses sujets d'intérêt ...;
- **Développer des produits communs et des programmes de coopération** permettant de valoriser les informations disponibles et de promouvoir la collecte des informations manquantes.



CARACTERISTIQUES DU SYSTEME D'INFORMATION

Le SEMIDE repose sur
un système Euro-méditerranéen d'informations
réparties et labellisées
sur les savoir-faire dans le domaine de l'eau



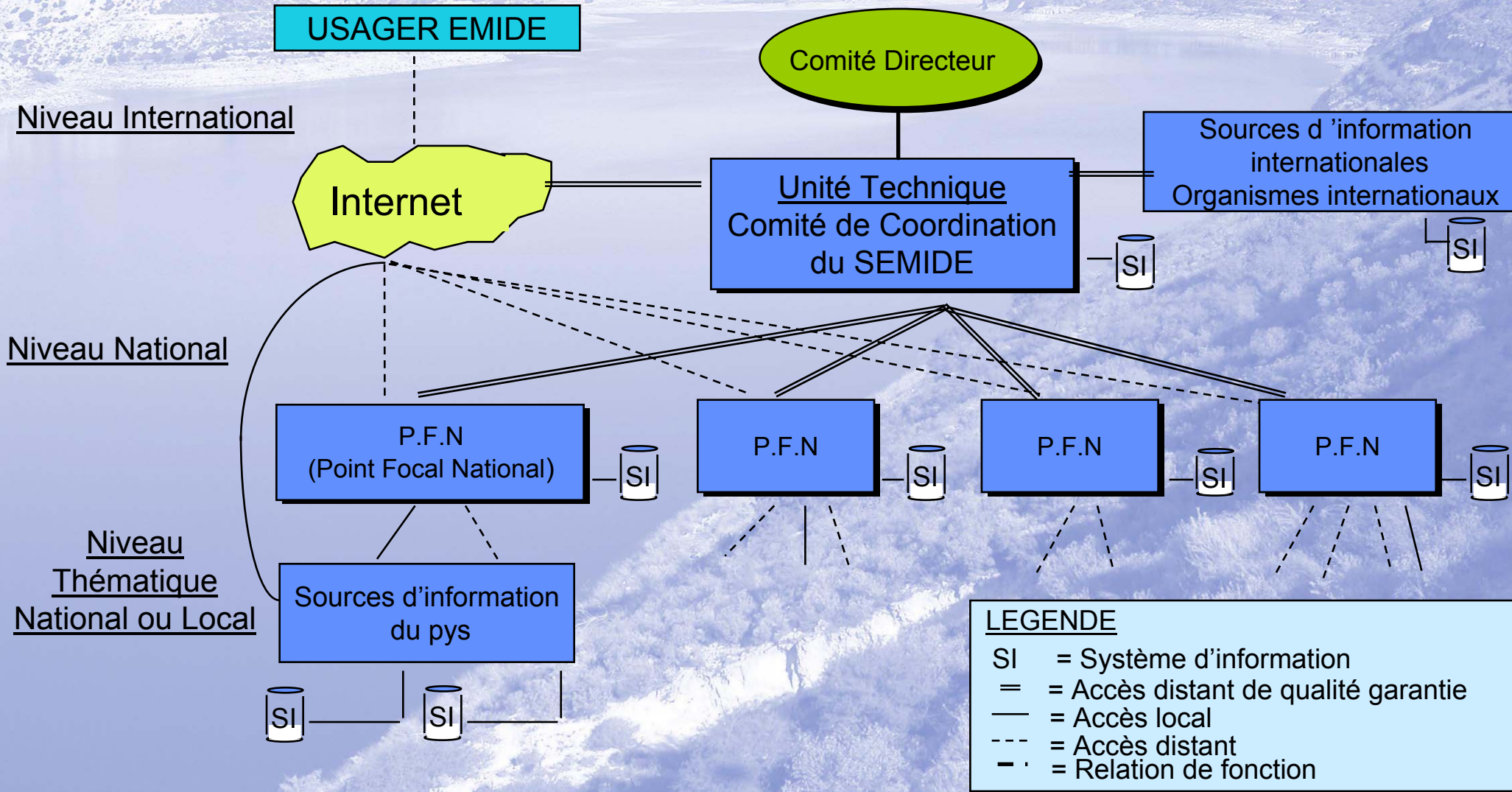
Le public cible

L'accès aux informations proposées par le SEMIDE est ouvert à toutes les personnes intéressées aux questions relatives à la gestion de l'eau

Conférence de Marseille, Décembre 1996



Structure organisationnelle



Les Points Focaux Nationaux (PFN)

➤ Union Européenne:

10 PFN créés et 7 web actifs

Autriche, Belgique, Chypre, Espagne, France, Grèce, Italie, Luxembourg, Malte, Portugal

➤ Partenaires Méditerranéens :

10 PFN créés et 8 web actifs

Algérie, Égypte, Israël, Jordanie, Liban, Maroc, Syrie, Tunisie, Turquie, Autorité Palestinienne

Les PFN du SEMIDE



AT	Ministry for Agriculture, Forestry, Environment and Water Management	JO	Ministry of Water and Irrigation
BE	Aminal - Afdeling Europa en Milieu	LB	Ministère de l'Eau et de l'Energie
CY	Water Development Department - Ministry for Agriculture	LU	Ministère de l'Environnement
DZ	Agence de bassin Constantinois-Seybousse-Mellegue	MA	Ministère de l'Aménagement du Territoire, de l'Eau et de l'environnement
ES	Centro de Estudios y Experimentacion de Obras Publicas (CEDEX)	MT	Malta Resources Authority
EG	Ministry of Water Resources and Irrigation	PS	Palestinian Water Authority
FR	Service National d'Information et de Documentation sur l'Eau (SNIDE)	PT	Instituto de Agua (INAG)
GR	Ministry of Environment	SY	Ministry of Irrigation
IL	Hydrological Service of Israel	TN	Ministère de l'Agriculture – BIRH - Direction Générale des Ressources en Eau -
IT	SOGESID	TR	General Directorate of State Hydraulic



Le rôle des Points Focaux Nationaux

- Mise en œuvre et gestion du serveur national du SEMIDE
- Collecte d'information et mise en œuvre de l'annuaire thématique
- Accords avec les gestionnaires de sources d'information pour consultation à travers le SEMIDE
- Développement d'accès commun à ces sources d'information



Importance nationale d'un Point Focal SEMIDE

- **LE portail d'information sur l'eau du pays**
- **La vitrine sur les savoir-faire dans le domaine de l'eau**
- **Un outil pour développer de nouvelles collaborations**



Les 5 thèmes prioritaires dans le domaine de l'eau

- **Institutions**
- **Documentation**
- **Formation**
- **Recherche et développement**
- **Administration de données**



Les services offerts

- **Annuaire thématique sur l'eau: « qui fait quoi » par thème et par pays**
- **Outils de recherche d'informations dans les sites nationaux**
- **Recherche multilingue sur des bases bibliographiques distribuées**
- **Cercles d'échange d'informations: listes de diffusion et fora électroniques thématiques**
- **Portail d'information:**
 - **Actualité sur l'eau et principales manifestations dans les pays**
 - **Organisation institutionnelle de l'eau dans le pays**
 - **Autres services développés par les Points Focaux Nationaux**



Annuaire thématique du SEMIDE

*Qui fait quoi dans le domaine de l'eau dans les pays
Euro-Med*

Base de données réparties gérée par les PFN à partir d'un modèle commun. Il fournit des informations sur:

➤ **Organisations**

➤ **Contacts**

➤ **Représentants des organisations**

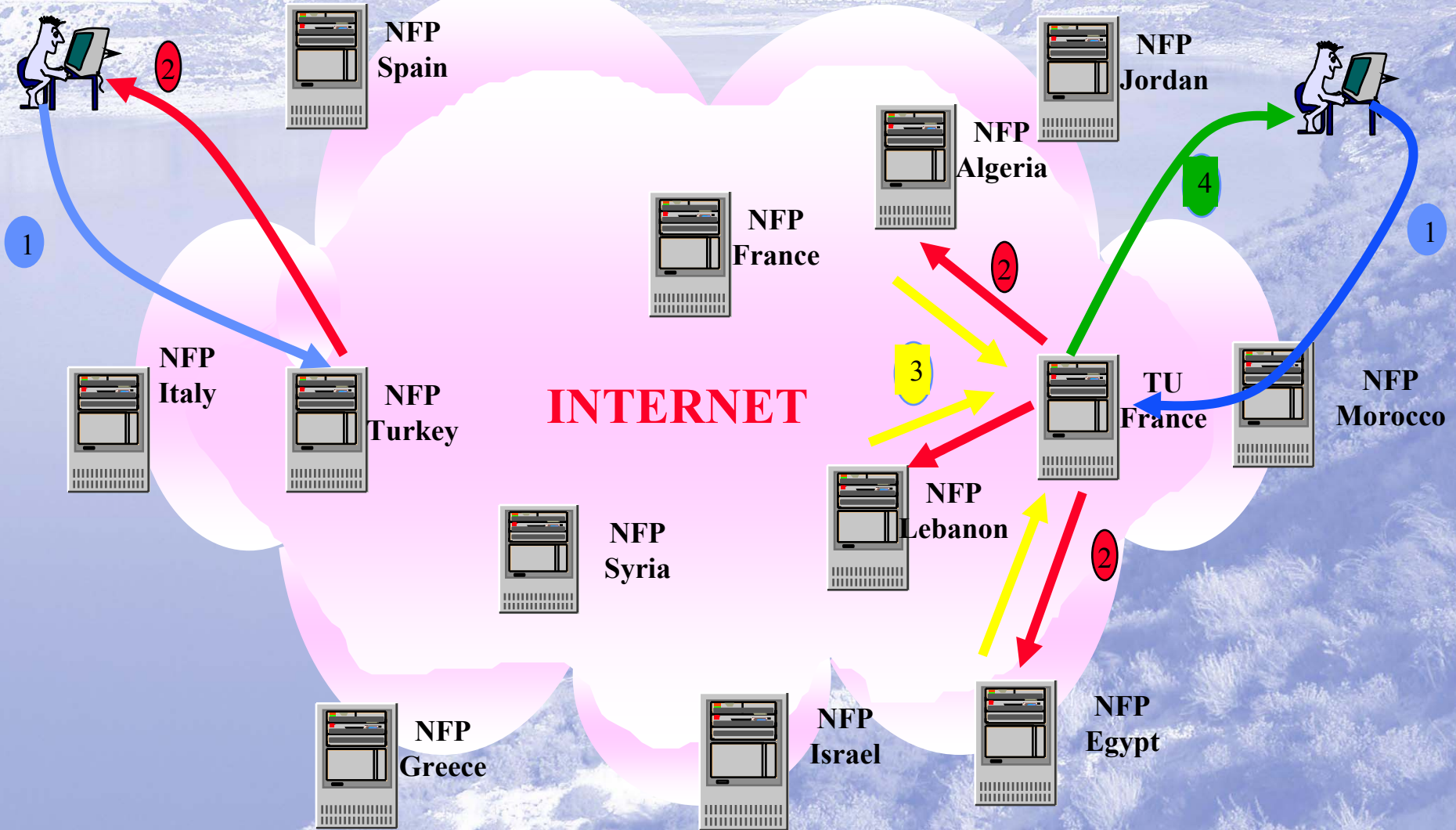
➤ **Gestionnaires de sources d'information**

➤ **Experts**

➤ **Sources d'information**



Principe de fonctionnement



Phase 1: Des résultats très encourageants

(1999-2002)



- Un soutien politique au plus haut niveau
- Le seul projet régional opérationnel et interactif du Partenariat dans le domaine de l'eau
- Renforcement de l'esprit du Partenariat dans les pays
- Appropriation du système au niveau national

Seconde phase: extension et consolidation

(2003-2006)



1. **Coordination avec les structures politiques**
2. **Renforcement des PFN**
Y compris l'adaptation du système aux besoins nationaux
3. **Extension des services offerts**
Y compris l'intégration de la langue arabe, et d'un moteur de recherche sur l'eau
4. **Amélioration de l'architecture technique**
5. **Animation des services existants**
6. **Renforcement de la promotion du système**
7. **Développement d'activités thématiques**
 1. Intérêt des concept de la Directive Cadre sur l'eau de l'UE
 2. Utilisation des ressources en eaux non conventionnelles
 3. Gestion de l'eau d'irrigation
 4. Gestion intégrée des services d'eau
8. **Dissémination des résultats du programme MEDA-Eau**
9. **Liaison avec des initiatives internationales**
Y compris initiative sur l'harmonisation des échanges d'information

Programme MEDA-Eau de la Commission Européenne



- **Budget: 32,6 M€** **2002 - 2005**
- **Domaines:**
 - I. Gestion intégrée de la fourniture locale d'eau potable, hygiène, eaux usées
 - II. Ressources locales en eau et gestion de la demande en eau
 - III. Prévention et atténuation des effets négatifs de la sécheresse et gestion équitable de la rareté de l'eau
 - IV. Gestion de l'irrigation
 - V. Utilisation de ressources d'eau non-conventionnelles
 - VI. Préparation de scénarios nationaux et locaux jusqu'à 2005
- **Thèmes horizontaux**
 - A. Renforcement des capacités institutionnelles et formation
 - B. Échange d'information et de savoir-faire
 - C. Transfert de savoir-faire et technologie
 - D. Prise de conscience, mobilisation et engagement de la population.



Contributions des partenaires

C
O
N
T
R
A
C
T
U
E
L
L
E

Commission Européenne	<ul style="list-style-type: none">➤ Frais de participation des pays hors UE aux réunions➤ Frais d'assistance technique et de formation➤ Organisation de séminaires d'information➤ Promotion
Pays de l'Unité Technique	<ul style="list-style-type: none">➤ Investissement et fonctionnement de l'Unité Technique➤ Point Focal International
Pays ayant nommé un Point Focal	<ul style="list-style-type: none">➤ Investissement et fonctionnement du point focal national (en moyenne 3 personnes assurant la diffusion d'information sur Internet)



Conclusions

- **Le SEMIDE correspond à un réel besoin et à une forte demande des partenaires**
- **Par son action d'accès à la connaissance dans les domaines institutionnels, techniques, et de savoir-faire, le SEMIDE s'avère être un moyen puissant d'aide à la mise en oeuvre de politiques de développement durable dans le domaine de la gestion des ressources en eau**



un outil de collaboration dans le domaine de l'eau entre les pays Euro-Med

<http://www.semide.org>

<http://www.emwis.org>

Tel: +33 492 94 22 90

Fax +33 492 94 22 95

Email: info@semide.org