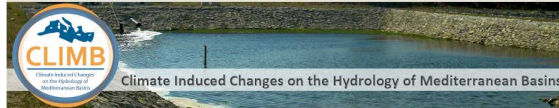


## Adaptation aux changements climatiques dans le secteur de l'eau

Les coordinateurs nationaux des projets de recherche européens, Mme Sihem Benabdallah, membre du CTH/AED et Maître de conférences au Centre de Recherches et des Technologies des Eaux (CERTE), et Mme Zohra Lili Chabaane, Professeur à l'Institut National Agronomique de Tunisie (INAT) et Vice-Rectrice de l'Université de Carthage, présenteront les retombées scientifiques des projets respectifs :



- CLIMB : Climate Induced changes on the Hydrology of Mediterranean basins, Reducing Uncertainty and Quantifying Risk through an Integrated Monitoring and Modeling System [www.climb-fp7.eu](http://www.climb-fp7.eu)



- WASSERMed : Water Availability and Security in Southern Europe and the Mediterranean <http://wassarmed.cmcc.it/>



Le débat sera ensuite modéré par Professeur Christian Leduc, Institut de Recherche pour le Développement (IRD) et membre de l'AIH France (CFH).

### Comité d'organisation (CTH)

Faten Horriche (CERTE)  
Sihem Benabdallah (CERTE)  
Fairouz Slama (ENIT)  
Mounira Zammouri (FST)  
Fadoua Hamzaoui (FST)  
Rachid Khanfir (AED)  
Haykel Mosrati (SONEDE)

Site web: [www.eauetdev.org/cth/](http://www.eauetdev.org/cth/)

Mail: [cth@eauetdev.org](mailto:cth@eauetdev.org)



Ouverture des inscriptions au  
Comité Tunisien d'Hydrogéologie  
CTH



Association Internationale  
des Hydrogéologues

Comité Tunisien d'Hydrogéologie

Conférence /Débat :  
« Adaptation aux  
changements climatiques  
dans le secteur de l'eau »

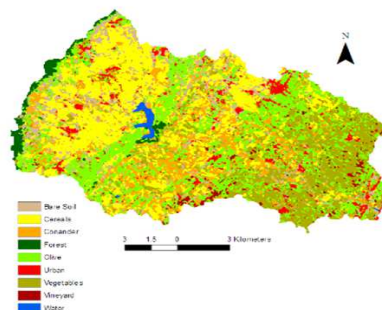
INAT, 15 Décembre 2016

## Ouverture des inscriptions au Comité Tunisien d'Hydrogéologie CTH

L'association Eau et Développement AED a le plaisir de vous annoncer officiellement que l'Association Internationale des Hydrogéologues AIH est actuellement représentée par un comité national au sein de l'AED, le Comité Tunisien d'Hydrogéologie CTH. L'adhésion des tunisiens, œuvrant dans les domaines des sciences de l'eau et de la terre, à l'AIH s'effectue maintenant à travers le CTH. L'AED épargnera les futurs membres les difficultés du versement direct des frais d'adhésion par des autorisations de transferts d'argent à l'étranger.

A cette occasion, l'AED a le plaisir de vous inviter à participer à la demi-journée d'information, d'ouverture des inscriptions et de conférence/débat qui aura lieu le 15 décembre 2016, à l'INAT. L'ouverture de la journée sera assurée par Mme Faten Horriche, Présidente de l'AED et du CTH, qui présentera le CTH et les activités à venir.

La conférence/débat a pour thème « Adaptation aux changements climatiques dans le secteur de l'eau ». Deux conférences sur les retombés scientifiques de deux projets de recherche réalisés dans le cadre du 7ème programme cadre de recherche et développement de la Commission Européenne.



Bassin versant et barrage Oued Chiba



Barrage Chiba

## Programme

8:30-9:00	Inscription
<b>Session 1: Conférences</b>	<b>Modérateur Rachid Khanfir (AED/CTH)</b>
9:00-9:30	Ouverture Présentation du Comité Tunisien de l'Hydrogéologie Mme Faten Jarraya Horriche ; Présidente de l'AED/CTH
9:30-10:00	Retombés scientifiques du Projet CLIMB Mme Sihem Benabdallah, CTH/AED/CERTE
10:00-10:30	Retombés scientifiques du Projet WASERMED Mme Zohra Lili Chabaane, INAT/Université de Carthage
10:30-11:00	Discussion
11:00-11:30	Pause-café et ouverture des adhésions pour 2017
<b>Session 2: Débat</b>	<b>Modérateur Christian Leduc (IRD)</b> <b>Rapporteur : Sihem Benabdallah (CERTE)</b>
11:30-13:30	Quels sont les impacts du changement climatique sur les ressources en eau souterraine ? Quels sont les défis ? Quel sont les moyens d'adaptation ? Sommes-nous outillés pour agir ?
13 :30	Clôture



Association Internationale  
des Hydrogéologues

Comité Tunisien d'Hydrogéologie

Site web: [www.eauetdev.org/cth/](http://www.eauetdev.org/cth/)

Mail: [cth@eauetdev.org](mailto:cth@eauetdev.org)